



AGRUPAMENTO DE ESCOLAS
DE SANTO ANTÓNIO



PORTUGAL
2020



A autoavaliação e a aferição da Qualidade no Agrupamento de Escolas de Santo António

O processo de autoavaliação está sustentado numa equipa diversificada, composta por elementos de todos os grupos disciplinares, incluindo os percursos não formais. Cada elemento da equipa é responsável por monitorizar e avaliar a qualidade do trabalho pedagógico do seu ciclo/área disciplinar através dos indicadores definidos nas metas TEIP.

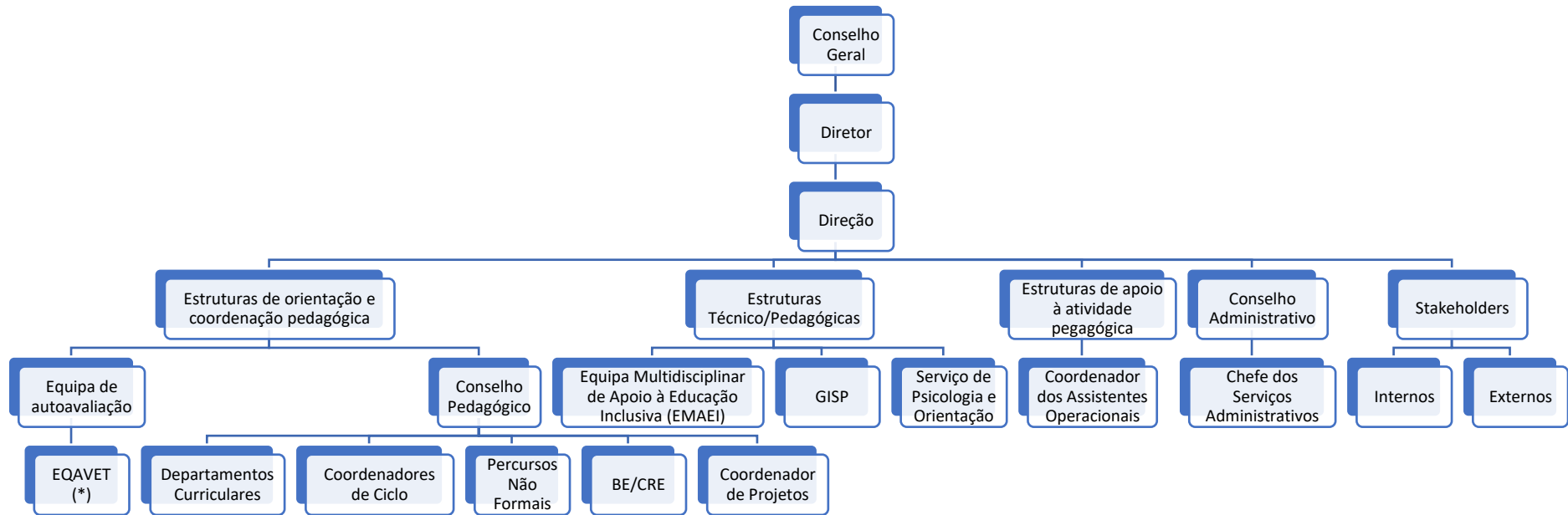
Anualmente, elaboramos relatórios de qualidade do serviço prestado com indicadores de qualidade relativos à monitorização do sucesso, indisciplina, abandono, entre outros, de acordo com o Plano de Melhoria/Plano Escola+ do Agrupamento.

A Avaliação, a Qualidade e a Excelência estão assim bastante presentes no debate corrente sobre Educação no seio da comunidade. No Agrupamento desejamos implementar uma melhoria contínua e o reconhecimento da qualidade do serviço que prestamos à comunidade. Implementar melhorias, monitorizar projetos e avaliá-los são formas de conhecermos o que fazemos, como o fazemos, como sistematizamos os processos organizacionais e reforçamos a qualidade por via da autoavaliação.

Este documento será desenvolvido nas jornadas de Autoavaliação do final do ano letivo, contemplando a qualidade do Agrupamento e o modelo EQAVET.



Organigrama



(*) Quadro de Referência Europeu de Garantia de Qualidade para a Educação e Formação Profissional



Stakeholders internos	Responsabilidades	Calendarização	Evidências
Diretora	Cooperação com as partes externas interessadas (seleção de entidades a contactar, celebração de protocolos de colaboração, agendamento e dinamização de reuniões); estabelecimento da oferta formativa e formalização da ligação ao Ministério da Educação e à ANQEP; estabelecer os objetivos estratégicos e metas a atingir; definir e validar os questionários de avaliação da satisfação das partes interessadas; aprovação do projeto educativo e do plano anual de atividades; apreciação dos resultados do sistema de autoavaliação.	Ao longo do ano letivo	-Protocolos -Emails -Atas -Projeto Educativo -Plano de Melhoria -PAA -Relatório de Autoavaliação
Equipa de Autoavaliação	Reunião geral de professores. Apresentação resultados. Jornadas pedagógicas. Construção, elaboração e análise de questionários de satisfação. Tratamento e análise de dados por período do sucesso/insucesso, por turma, ano e ciclo face às metas contratualizadas pelo TEIP; Monitorização do sucesso, indisciplina, abandono, entre outros, de acordo com o Plano de Melhoria/Plano Escola+ do Agrupamento.	Setembro Janeiro Julho 3º Período Ao longo do ano letivo	-Atas -Relatório de Autoavaliação - Relatório TEIP
Coordenador dos Percursos não Formais /Diretor de Curso	Acompanhamento dos alunos após término do curso.	Após estágio e durante os 3 primeiros anos após conclusão.	-Guião de acompanhamento
Professores / Formadores / Conselhos de Turma	Monitorização da assiduidade, conclusão e recuperação dos módulos; Cooperação com os Stakeholders externos e acompanhamento da Formação em Contexto de Trabalho; Colaboração na identificação de necessidades locais a refletir na oferta formativa;	Ao longo do ano letivo	-Documento de recuperação de faltas e módulos -Protocolos - Planos Individuais de Estágio -Questionários -Pedido de Encaminhamento GISP
Diretores de Turma	Colaboração no combate aos principais problemas detetados nos alunos com necessidades específicas de educação;		-Relatório de autoavaliação -Atas -RTPs -PEIs
Gabinete de Intervenção Social e Psicológico - GISP (Psicólogos, Técnicos de	Colaboração no combate aos principais problemas detetados na análise dos indicadores,		



Serviço Social e Mediadora) Educação Especial / EMAEI	nomeadamente à desistência e abandono escolares.		
Assistentes Operacionais	Colaboração na criação dum ambiente escolar propício ao sucesso e à inclusão.	Ao longo do ano letivo	-Atas
Alunos	Colaboração na identificação de necessidades locais a refletir na oferta formativa; Colaboração na avaliação da oferta formativa, na avaliação das saídas profissionais e do prosseguimento de estudos.	Ao longo do ano letivo	-Assembleias de Turma - Questionários
Associação de Estudantes /Representantes dos Alunos	Colaboração na identificação de necessidades locais a refletir na oferta formativa; colaboração na avaliação da oferta formativa, na avaliação das saídas profissionais e do prosseguimento de estudos; colaboração na organização de eventos e na divulgação da oferta formativa, bem como na ponte com alunos e/ou encarregados de educação, quando aplicável.	Ao longo do ano letivo	- Regulamento Associação de Estudantes
Biblioteca Escolar	Colaboração no combate aos principais problemas detetados nos alunos, promovendo atividades no âmbito da leitura e da literacia.	Ao longo do ano letivo	- Plano de Atividades da BE

Stakeholders externos	Responsabilidades	Calendarização	Evidências
Encarregados de Educação (EE)/ Associação de Pais	Colaboração na identificação de necessidades locais a refletir na oferta formativa; colaboração no apoio ao percurso formativo dos alunos.	Ao longo do ano letivo	-Atas -Questionários
Entidades empregadoras e Parceiros institucionais empresariais	Colaboração na identificação de necessidades locais a refletir na oferta formativa; Parceria em ações formativas de docentes e alunos; Estabelecimento de protocolos de estágio dos alunos e de colaboração para implementação de projetos.	Ao longo do ano letivo	- Folhetos - Plano de formação - Protocolos - Questionários
Estruturas governamentais, autarquias locais, comunidades intermunicipais e instituições públicas			
Instituições de ensino superior			
Associações profissionais/ empresariais			